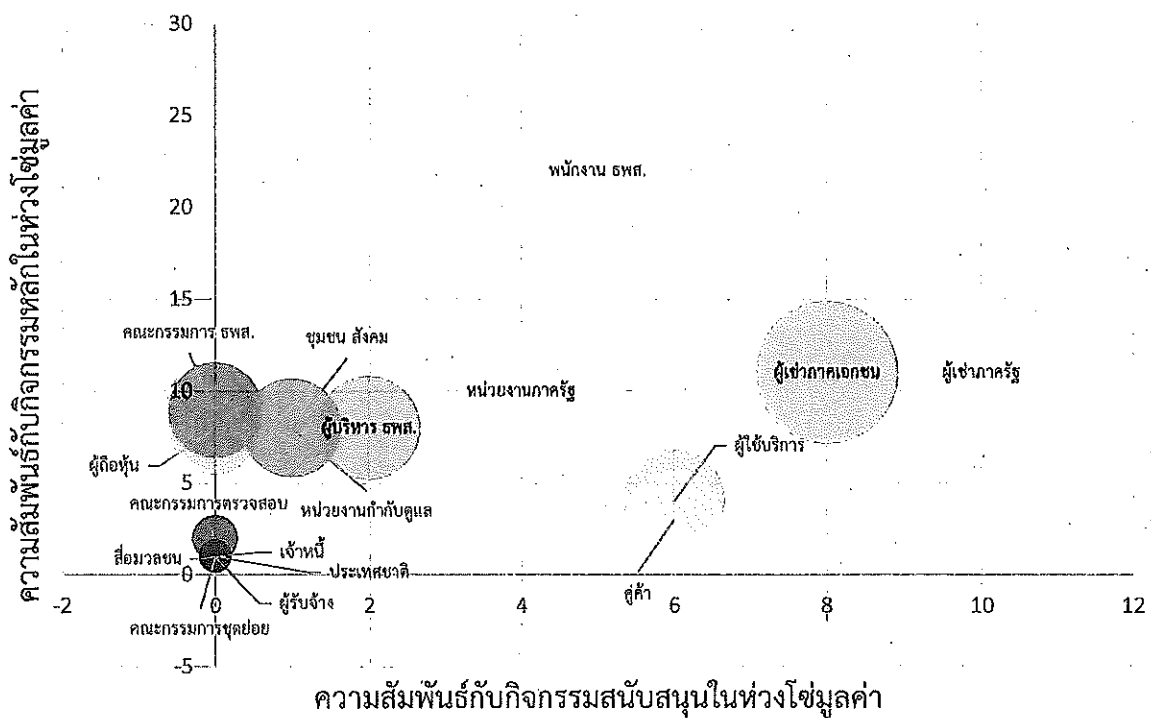


การวิเคราะห์เพื่อระบุผู้มีส่วนได้ส่วนเสีย ปี 2565

# การวิเคราะห์เพื่อระบุผู้มีส่วนได้ส่วนเสีย บริษัท ธนารักษ์พัฒนาสินทรัพย์ จำกัด ประจำปี 2565

การวิเคราะห์เพื่อระบุผู้มีส่วนได้ส่วนเสียขององค์กรในปี 2565 จัดทำขึ้นโดยใช้ข้อมูลผู้มีส่วนได้ส่วนเสียในระดับฝ่ายที่ได้มีการสำรวจและรวบรวมจากทุกฝ่ายที่เกี่ยวข้องในบริษัท ธนารักษ์พัฒนาสินทรัพย์ จำกัด จำนวนทั้งสิ้น 14 ฝ่าย และวิเคราะห์ตามกรอบ Value chain ของแต่ละฝ่ายตลอดจนภาพรวมขององค์กร ในการวิเคราะห์เพื่อระบุผู้มีส่วนได้ส่วนเสียได้ให้ความสำคัญกับทั้งกิจกรรมหลักของ ธพส. ในห่วงโซ่มูลค่า (Primary activities) ซึ่งเป็นกิจกรรมที่เกี่ยวข้องกับพันธกิจในการพัฒนาและบริหารจัดการสินทรัพย์ของรัฐให้เกิดมูลค่าเพิ่มทางเศรษฐกิจและสังคม และกิจกรรมสนับสนุน (Support activities) ที่มีส่วนช่วยขับเคลื่อนและผลักดันการดำเนินงานตามพันธกิจหลักของ ธพส. ให้เป็นไปอย่างราบรื่นและเกิดผลสัมฤทธิ์

แผนภาพที่ 1 ผลการวิเคราะห์เพื่อระบุผู้มีส่วนได้ส่วนเสียของ ธพส. ประจำปี 2565



ผลการวิเคราะห์เพื่อระบุผู้มีส่วนได้ส่วนเสียของ ธพส. ในปี 2565 พบว่าผู้มีส่วนได้ส่วนเสียของแต่ละฝ่ายและในภาพรวมของ ธพส. มีจำนวนทั้งสิ้น 17 กลุ่มหลัก ประกอบไปด้วย ผู้เช่าภาครัฐ ผู้เช่าภาคเอกชน ผู้ให้บริการ คู่ค้า หน่วยงานภาครัฐ (เช่น สำนักงานเขตหลักสี่ สถานีตำรวจทุ่งสองห้อง กปน. กรมสรรพากร เป็นต้น) สื่อมวลชน ผู้รับจ้าง เจ้าหนี้ ชุมชน/สังคม ประเทศไทย หน่วยงานกำกับดูแล ผู้ถือหุ้น คณะกรรมการ ธพส. คณะกรรมการชดเชย ผู้บริหาร ธพส. พนักงาน ธพส. และคณะกรรมการตรวจสอบ โดย

ผู้มีส่วนได้ส่วนเสียทั้งหมดมีความสัมพันธ์เชื่อมโยงกับการดำเนินงานของ ธพส. และส่งผลกระทบต่อซึ่งกันและกัน ในระดับต่างๆ ดังแสดงในแผนภาพที่ 1 ข้างต้น

จากผลการวิเคราะห์ผู้มีส่วนได้ส่วนเสียของ ธพส. ทั้งในระดับองค์กรและระดับฝ่ายตามห่วงโซ่มูลค่า (Value chain) ของการดำเนินงาน สามารถสรุปออกมาได้เป็น 2 กลุ่มหลักตามระดับความสำคัญและความเกี่ยวข้องกับกิจกรรมการดำเนินงาน ดังนี้

1. ผู้มีส่วนได้ส่วนเสียหลัก หมายถึง กลุ่มผู้มีส่วนได้ส่วนเสียที่มีความเกี่ยวข้องต่อทั้งกิจกรรมหลักและกิจกรรมรองของ ธพส. และมีผลกระทบต่อการทำงานในภาพรวมของ ธพส. ประกอบไปด้วย

1.1 ผู้เช่าภาครัฐ

1.2 ผู้เช่าภาคเอกชน

1.3 ผู้ใช้บริการ

1.4 พนักงาน ธพส.

1.5 คู่ค้า

1.6 ชุมชน/สังคม

2. ผู้มีส่วนได้ส่วนเสียรอง หมายถึง กลุ่มผู้มีส่วนได้ส่วนเสียที่มีความเกี่ยวข้องต่อทั้งกิจกรรมหลักและกิจกรรมรองของ ธพส. และมีผลกระทบต่อการทำงานในภาคการสนับสนุนและองค์ประกอบย่อยของ ธพส. ประกอบไปด้วย

2.1 ผู้บริหาร ธพส.

2.2 หน่วยงานกำกับดูแล

2.3 คณะกรรมการ ธพส.

+++++